

Pluxee Zaměstnavatel roku 2025



Model pro hodnocení vítěze Zaměstnavatele roku

1. Kategorie společností podle počtu zaměstnanců

- a) Zaměstnavatel roku do 500 zaměstnanců
- b) Zaměstnavatel roku do 5000 zaměstnanců
- c) Zaměstnavatel roku nad 5000 zaměstnanců

2. Přihlašování subjektů na základě IČ

Do soutěže se mohou přihlásit jednotlivé entity i celý holding. V případě holdingu se sbírají data za všechny entity holding.

Nejnižší počet kmenových zaměstnanců pro přihlášení je **50**.



Pluxee Zaměstnavatel roku 2024

Metodika

Hodnocení probíhá podle metodiky Saratoga na základě výsledků dosažených ve **14 indikátorech** ve třech kategoriích:

- **HR Leading** (50 %)
- **HR Lagging** (30 %)
- **Financial & Productivity Lagging** (20 %)

Na základě výsledků v těchto kategoriích je **váženým průměrem** vypočten celkový výsledek v soutěži. Společnosti se v klíčových ukazatelích srovnávají s mediánovou hodnotou **v rámci svého sektoru**. Nesrovnáváme tedy IT společnosti s výrobními, ale porovnáváme je v rámci těchto sektorů mezi sebou. Až následně s tímto výsledkem soutěží všechny firmy mezi s sebou v jednotlivých kategoriích.

PwC Saratoga

- Od roku 2003 je Saratoga institut součástí PricewaterhouseCoopers LLP (USA), díky čemuž PwC disponuje největší databází klíčových ukazatelů výkonnosti lidského kapitálu.
- Objektivní a konzistentní metodika controllingu a reportingu
- Možnost srovnání napříč sektorem ale i na úrovni celého trhu

Jak se volí vítěz

Model pro hodnocení vítěze Zaměstnavatele roku je založen na základě vybrané soustavy ukazatelů, zvolených ve spolupráci PwC a Klubu zaměstnavatelů, vypočtených pomocí jednotných definic metodiky Saratoga.

Výsledný poměr mediánu k sektoru		
HR Leading (50%)	HR Lagging (30%)	Produktivita a fin. ukazatele (20%)
Počet hodin školení na PPÚ	Průměrný počet dní absence	Celkové náklady na odměňování k výnosům
Náklady na vzdělávání a rozvoj PPÚ	Míra dobrovolné fluktuace	Náklady na odměňování k celkovým nákladům
Investice na CSR aktivity na PPÚ *	Akceptační poměr *	Zisk na PPÚ
Hodiny věnované komunitám na 1000 PPÚ *	Kvalifikační kritérium 40 % mediánu je stanoveno u indikátorů označených šedou barvou. * Hodnocen výsledný poměr k celému trhu	
Náklady na zaměstnanecké výhody na PPÚ		
Mzdové náklady na PPÚ		
Míra interního povyšování *		
Míra interních přesunů *		

Výsledné hodnocení v jednotlivých kategoriích

1,39

HR Leading



0,85

HR Lagging



3,31

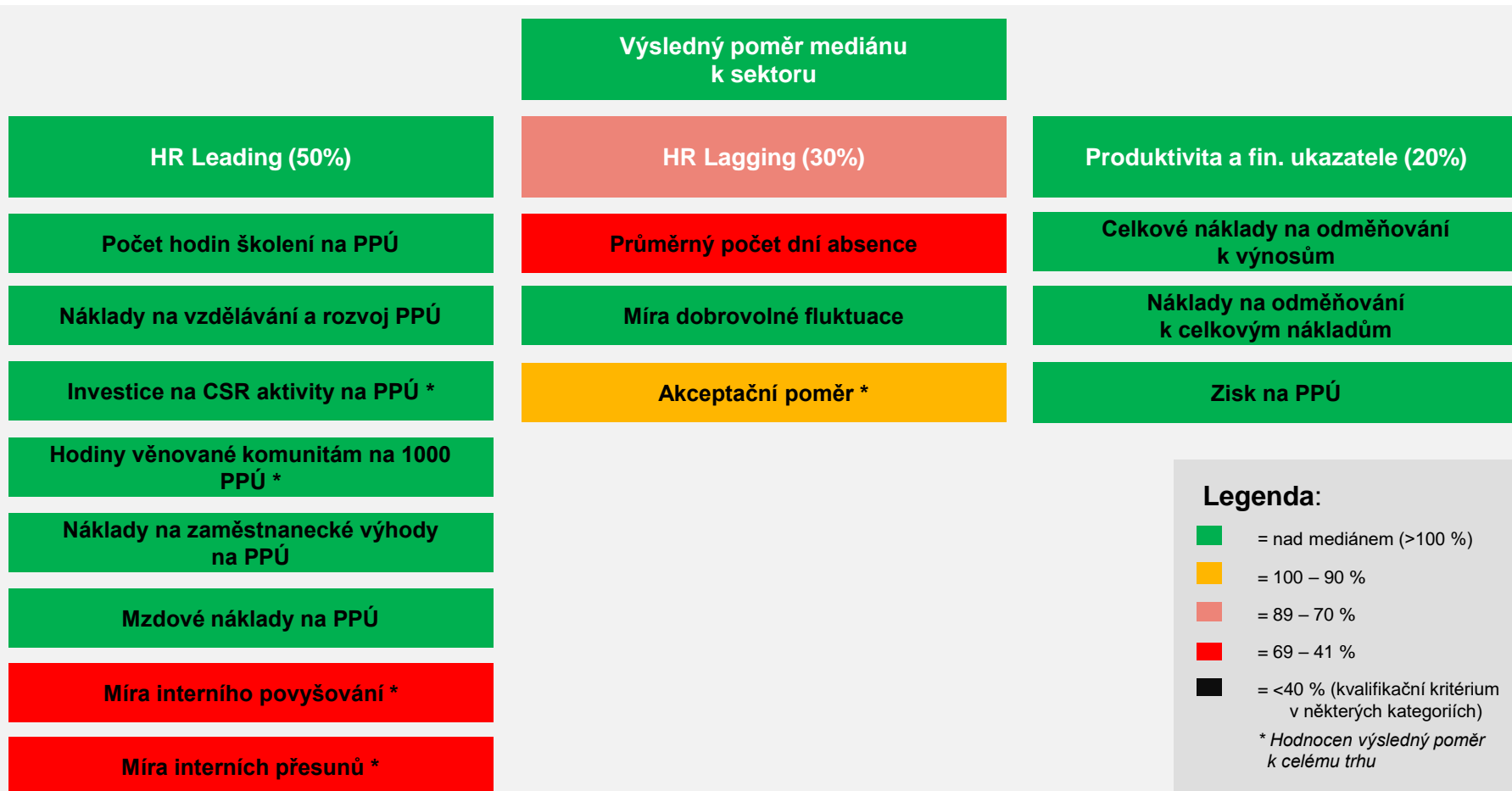
Financial
& Productivity
Lagging



Po vypočtení váženého průměru výsledků v jednotlivých kategoriích dosáhla Vaše společnost hodnoty 1,61



Celkové vyhodnocení



Legenda:

- = nad mediánem (>100 %)
- = 100 – 90 %
- = 89 – 70 %
- = 69 – 41 %
- = <40 % (kvalifikační kritérium v některých kategoriích)

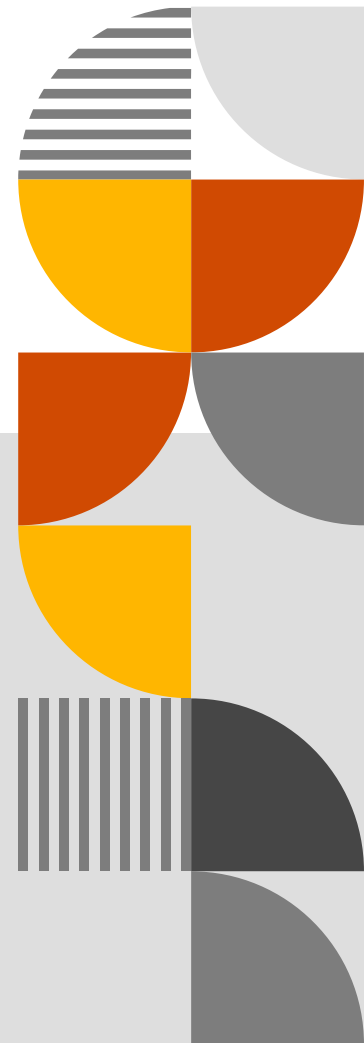
* Hodnocen výsledný poměr k celému trhu

Děkujeme Vám za účast!

V případě jakýchkoliv dotazů jsem Vám k dispozici.



Hana Farská
Senior Consultant
People & Organisation
Tel: +420 734 691 456
hana.farska@pwc.com



© 2024 PricewaterhouseCoopers Česká republika, s.r.o. Všechna práva vyhrazena. „PwC“ je značka, pod níž členské společnosti PricewaterhouseCoopers International Limited (PwCIL) podnikají a poskytují své služby. Společně tvoří světovou síť společností PwC. Každá společnost je samostatným právním subjektem a jednotlivé společnosti nezastupují síť PwCIL ani žádnou jinou členskou společnost. PwCIL neposkytuje žádné služby klientům. PwCIL neodpovídá za jednání či opomenutí jednotlivých společností sítě PwC, ani nemůže kontrolovat výkon jejich profesionální činnosti či je jakýmkoli způsobem ovlivňovat.